

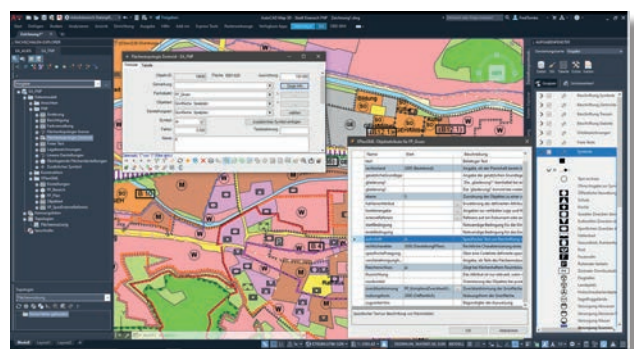
## MuM Bauleitplanung/XPLANDB

Seit dem Beschluss des IT-Planungsrats im Oktober 2017, XPlanung und XBau verbindlich einzuführen, steht die Bauleitplanung vor neuen Herausforderungen. Der Druck auf Kommunen und planende Ingenieure wächst stetig.

**Die Fachschale MuM Bauleitplanung/XPLANDB unterstützt Sie dabei die Ergebnisse XPlanGML-konform bereitzustellen.**

Dabei geht es jedoch weit über die einfache Migration von Altplänen und die Aufwertung von CAD-Zeichnungen hinaus. Die Einführung dieser Standards eröffnet fachbereichsübergreifende Chancen, bei denen Informationen interdisziplinär verknüpft werden und somit nachhaltig, öffentlich und interoperabel zugänglich gemacht werden können.

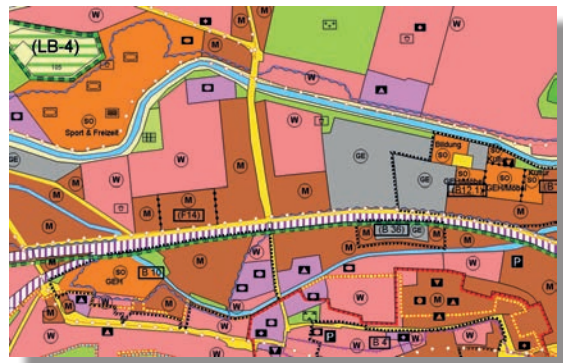
Unsere neue Fachschale MuM Bauleitplanung/XPLANDB bietet während der Erfassung die Möglichkeit, Geometrien über Vorlagen mit Informationen aus einem gewählten XPlanGML-Schema zu verknüpfen und individuell zu ergänzen. Die zugrundeliegende Flächentopologie gewährleistet die erforderliche Stützpunktidentität in der Flächenschlusschicht.





Eine bidirektionale Schnittstelle ermöglicht den Export neuer und den Import vorhandener XPlanGML-Dateien. Durch die Rest-API der xPlanBox von lat/lon können Anwender Pläne validieren und direkt beanstandete Fachobjekte sowie Stützpunkte überprüfen.

Kommunen und planende Ingenieure erhalten mit unserer Fachschale MuM Bauleitplanung/XPLANDB ein leistungsstarkes Werkzeug. Damit können Bebauungspläne, Flächennutzungspläne und Landschaftspläne erfasst, stilisiert, bilanziert und abschließend XPlanGML-konform bereitgestellt werden.



Die Fachschale integriert sich nahtlos in die bestehende Geodateninfrastruktur der FDO-basierten Autodesk-Fachschalentechnologie. Konstrukteure modellieren intelligente Objekte der Bauleitplanung in der gewohnten Umgebung von [AutoCAD Map 3D](#) auf Basis einer zentralen Geodatenbank.

Kommunale Mitarbeiter werten fachbereichsübergreifend im Desktop-GIS [MapEdit](#) diese Informationen aus, während externe Auskunftssuchende über WMS- und WFS-Dienste einfach auf die Planwerke zugreifen können.

 **AUTODESK**

**map**  **edit**

**Die Zukunft der Bauleitplanung ist jetzt – mit MuM Bauleitplanung/XPLANDB!**

Neugierig geworden? Dann kontaktieren Sie uns:  
Mensch und Maschine acadGraph GmbH  
[www.mum-acadgraph.de](http://www.mum-acadgraph.de)  
[info@mum-acadgraph.de](mailto:info@mum-acadgraph.de)  
Tel.: +49 89 3065896-0

**mensch**  **maschine**  
Software