



mensch maschine  
Software

# MAXIMIEREN SIE IHR ASSET MANAGEMENT SYSTEM FÜR UNTERNEHMEN MIT DER MERIDIAN EDMS-INTEGRATION

Verbessern Sie den Zugriff auf Ingenieurdokumentation  
für Ihre Wartungs- und Betriebsteams.

# INHALTSVERZEICHNIS

- Bewältigen Sie die Komplexität Ihrer Beziehungen zwischen Assets und Dokumenten 4
- Wie funktioniert die Integration? 6
- SAP-PM-zertifizierte Integration 7
- Zusammenfassung 8



# ÜBER DIESES E-BOOK

Wenn Unternehmen Meridian, die Lösung für das Management technischer Dokumente von Accruent, mit EAM-Systemen (Enterprise Asset Management) wie [Maintenance Connection](#), Maximo, SAP PM, Infor und anderen kombinieren, können sie die Sichtbarkeit ihrer genehmigten technischen Dokumentation verbessern und einen schnellen Zugriff auf alle Asset-Informationen gewährleisten. Dies steigert die Produktivität Ihres Wartungsteams und hilft ihnen, kostspielige Fehler zu vermeiden.

In der Regel helfen EAM-Lösungen Unternehmen, ihre Assets zu verwalten – von der Planung über die Beschaffung und Bereitstellung bis hin zur Nachverfolgung, Wartung und Optimierung. EAM-Lösungen umfassen jedoch mehrere Benutzer innerhalb eines Unternehmens und können eine Reihe von Herausforderungen mit sich bringen, darunter:

- Ein Verlust an Arbeitsproduktivität, da kein sicherer Weg für den einfachen Zugriff auf die richtigen technischen Unterlagen bereitgestellt wird.
- Mehrere, veraltete Versionen von Dokumenten, die an verschiedenen Orten gespeichert sind.
- Aufgrund fehlerhafter Dokumentation sind falsche Ersatzteile im Lager.
- Unfälle aufgrund unsachgemäßer Wartungsverfahren oder falscher Überarbeitung technischer Dokumente.

Oft stehen diese Dokumente dem Wartungsteam nicht sofort zur Verfügung. Darüber hinaus kann es für Wartungsteams schwierig sein, ihr Feedback, ihre Kommentare, Bilder und Notizen an die technischen Teams zurückzuleiten.

Dieses E-Book soll Ihnen als Leitfaden für die Integration des technischen Dokumentenmanagementsystems Meridian von Accruent in EAM-Lösungen dienen, um deren kombinierte Stärken optimal zu nutzen und einen schnelleren und genaueren Zugriff auf dynamische Anlageninformationen während des gesamten Lebenszyklus der Anlagen zu gewährleisten.

**Diese Integration wird Unternehmen dabei unterstützen, Informationssilos zwischen unterschiedlichen Abteilungen abzubauen und Wartungsteams jederzeit und überall schnellen Zugriff auf technische Dokumentation zu ermöglichen.**

Durch die Bereitstellung einer einzigen Informationsquelle für die gesamte technische Dokumentation haben Teams mit einem Klick innerhalb ihrer EAM-Lösung direkten Zugriff auf alle zugehörigen technischen Unterlagen und können so letztendlich Datenredundanzen in ihren verschiedenen Systemen vermeiden.

***„Die Assets und Dokumente in beiden Anwendungen sind zu 100 % identisch. Daher haben unsere Mitarbeitenden einen besseren Überblick über die Bestandsumgebung und können effizienter arbeiten. Infolgedessen konnten die Verwaltungskosten gesenkt werden.“***

– René Baron, Maintenance & Engineering, BASF

# VERWALTEN DER KOMPLEXITÄT IHRER BEZIEHUNGEN ZWISCHEN ASSETS UND DOKUMENTEN

Eine wichtige geschäftliche Herausforderung ist die siloartige Struktur der Engineering- und Wartungsteams. Obwohl diese Teams bei der Informationsbeschaffung aufeinander angewiesen sind, verwenden sie in der Regel getrennte Systeme.

Diese unterschiedlichen Abteilungen sind in der Regel auch nicht darauf ausgelegt, Informationen auf einfache oder zuverlässige Weise auszutauschen. Das kann dazu führen, dass mehrere ähnliche Informationen eingegeben werden, was zu langen Suchzeiten oder Verzögerungen bei Überprüfungen und Genehmigungen führt.

Wenn beispielsweise die Wartungsabteilung Arbeiten an einer Anlage durchführt, werden zahlreiche Dokumente und Spezifikationsblätter benötigt, die in der Regel in verschiedenen Systemen gespeichert sind. Es gibt Rohrleitungs- und Schaltpläne, die möglicherweise im Besitz der Technikabteilung sind, Spezifikationsblätter, die von externen Lieferanten angefordert werden müssen, sowie Berichte und Bilder, die bei der Instandhaltung hinterlegt sind.

Da all diese Informationen an verschiedenen Orten gespeichert sind, fehlt ihnen jede echte Verbindung zu bestimmten Anlagen.

**Meridian von Accruent kann alle Konstruktions- und Wartungsdaten in einem einzigen System speichern und bietet so eine einzige Informationsquelle, um Dokumente mit Anlagen zu verknüpfen.** Dadurch können Wartungsteams bei der Ausführung ihrer Arbeitsaufträge mit einem Klick ihre technische Dokumentation finden.

Bei den meisten Asset-Management-Lösungen für Unternehmen haben Teams Schwierigkeiten, Datensilos zwischen unterschiedlichen Abteilungen zu überwinden, da ihre Systeme zu stark davon abhängig sind, dass Einzelpersonen jedes System manuell auf dem neuesten Stand halten.

Anstatt Dokumente manuell für jedes einzelne Asset in einer EAMLösung hochzuladen oder zu verknüpfen, was in vielen Unternehmen Standard ist, reduziert die Integration mit Meridian den Aufwand für die ordnungsgemäße Verwaltung der Beziehungen zwischen Asset-Kennzeichnung und technischer Dokumentation.

**Durch die Automatisierung dieses Prozesses können Sie sicher sein, dass Ihre Betriebs- und Wartungsteams immer mit aktuellen technischen Anlageninformationen arbeiten.**





## **VEREINFACHTE ASSET-KENNZEICHNUNG MIT MERIDIAN**

Anlagen – wie Pumpen, Ventile, Behälter, Prozessleitungen usw. – werden in Dokumenten und Zeichnungen wie Verfahren und P&IDs dargestellt. Um sicherzustellen, dass bei der Suche nach der Anlagenkennzeichnungsnummer alle Dokumente angezeigt werden, wird die Beziehung zwischen Kennzeichnung und Dokument hergestellt.

Dieser Prozess wird von Meridian durch die Kennzeichnungsextraktion vereinfacht. Das Dokument wird nach allen Kennzeichnungsnummern gescannt und mit den vorhandenen Kennzeichnungsnummern aus dem EAM abgeglichen, um zu bestätigen, dass die Referenz vorhanden ist.

Die Kennzeichnungsextraktion kann als Hintergrundvorgang oder vom Benutzer durchgeführt werden. Die Benutzeroberfläche unterstützt die einfache Verwaltung aller Kennzeichen-Dokument-Beziehungen während Anlagenänderungsprojekten.

# WIE FUNKTIONIERT DIE INTEGRATION?

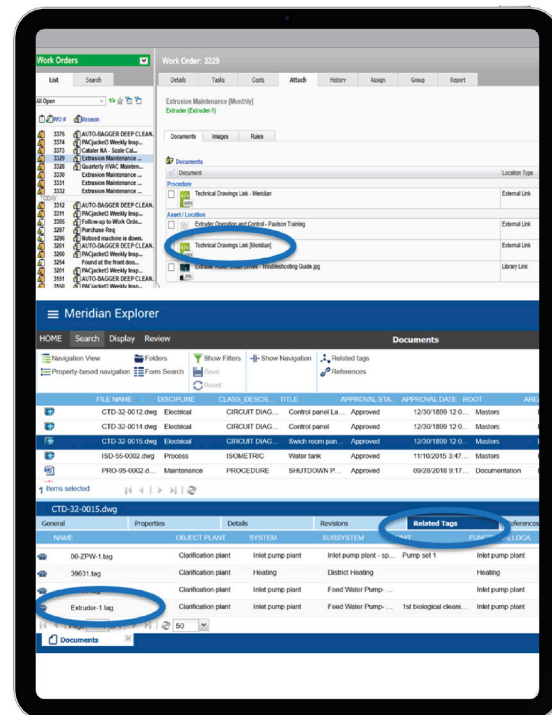
Die nahtlose Integration zwischen Meridian von Accruent und einem Asset Management System (EAM) für Unternehmen schafft eine synergistische Umgebung, in der Benutzer die kombinierten Stärken beider Produkte optimal nutzen können.

Durch die Integration wird einem Wartungsteam-Mitarbeiter innerhalb eines Arbeitsauftrags in seinem EAM-System **eine Schaltfläche mit der Bezeichnung „Meridian-Dokumente“** angezeigt. **Wenn der Benutzer auf diese Schaltfläche klickt, kann er alle zugehörigen Dokumente, beispielsweise Schaltpläne, Zeichnungen, Inspektionsberichte usw. für ein bestimmtes Asset im Arbeitsauftrag anzeigen.** Der Benutzer kann außerdem Kommentare abgeben und verschiedene Dokumentationen mit roten Linien versehen, um auf Änderungsbedarf hinzuweisen. Diese Informationen werden automatisch an die Technik weitergeleitet, um ein Änderungsprojekt zu initiieren. Sie können sogar ein Foto der Situation vor Ort beifügen.

Dies alles gewährleistet einen schnellen Zugang für Wartungsteams vor Ort, wenn sie an dem eigentlichen Gerät ankommen, das repariert werden muss. Diese Teams können dann jederzeit und überall problemlos alle zugehörigen Dokumentationen einsehen. Diese Integration unterstützt auch die Einhaltung von Unternehmensrichtlinien und gewährleistet, dass alle Einrichtungen vollständig dokumentiert sind und schneller auf alle erforderlichen Inhalte zugegriffen werden kann. **Unternehmen müssen in der Lage sein, die richtigen Dokumente zum richtigen Zeitpunkt an die richtigen Mitarbeitenden zu übermitteln. Diese Integration unterstützt Unternehmen dabei, ihre mobilen Teams weltweit optimal einzusetzen, um bessere Entscheidungen zu treffen, die Sicherheit zu verbessern und Kosten zu senken.**

Ein EAM-Benutzer kann auch Anmerkungen zur Dokumentation machen und sogar rote Markierungen hinzufügen, um anzuzeigen, was geändert wurde oder geändert werden muss. **Die roten Markierungen und Anmerkungen können zu einem „To-do“-Punkt für die technische Abteilung innerhalb von Meridian führen.** Auf Grundlage der Vorgaben aus dem Betrieb und der Wartung – und sofern das Budget genehmigt ist – kann die Technik ein Änderungsprojekt initiieren, das von kleinen bis zu sehr großen Projekten reichen kann.

**Während der Laufzeit der Projekte arbeiten EAM-Benutzer mit den neuesten veröffentlichten „As-Built“- Informationen.** Nach der Fertigstellung und Inbetriebnahme können alle Daten in den As-Built-Zustand versetzt werden – den Bestandsdaten. Vor der Veröffentlichung der Hauptversion können neue Assets erstellt, Kennzeichnung-Dokument-Beziehungen geändert und aktualisiert und Hotspots generiert werden. Auf diese Weise verläuft die Übergabe reibungslos, und für den Betrieb und die Wartung sind die Bestandsdaten gesichert.



# SAP-PM-ZERTIFIZIERTE INTEGRATION

Wir bei Accruent sind ständig bestrebt, unsere Lösung für das Management technischer Dokumente, Meridian, zu verbessern, indem wir Branchen- und Technologietrends sowie Fortschritte genau beobachten. Wir haben unseren Kunden zugehört und erfahren, dass sie die Leistungsfähigkeit von Enterprise Asset Management Systemen (EAM) wie [Maintenance Connection](#), SAP-PM, Maximo, Infor usw. nutzen. Da wir wussten, dass unser System für die Verarbeitung dieser intelligenten Daten ausgestattet ist, haben wir mit der Erstellung einer zertifizierten Integration begonnen.

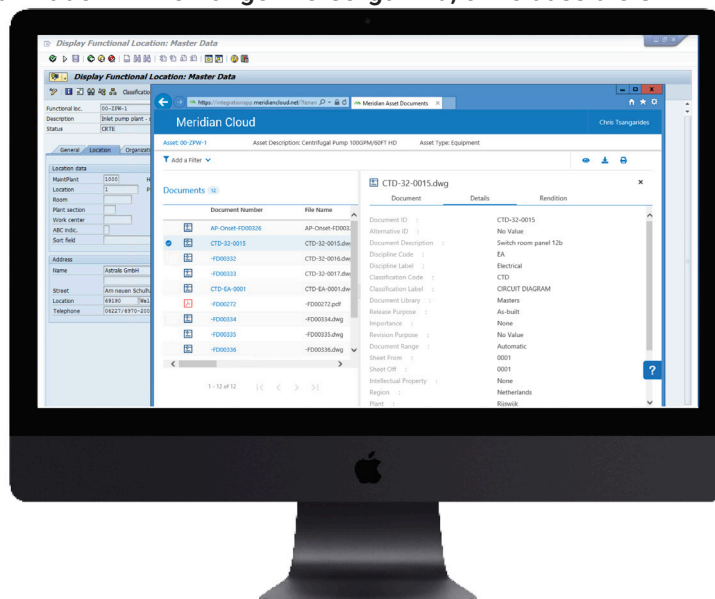
## Unsere Integration in SAP-PM ist von SAP hinsichtlich Funktionalität, Leistung und Automatisierung zertifiziert.

Diese Integration ist robust, und Unternehmen verfügen nun über miteinander verknüpfte Daten von beiden Schnittstellen, sodass Benutzer auf alle relevanten Informationen zugreifen können, die sie möglicherweise benötigen. Die Vorteile der SAP-zertifizierten Integration sind:

- Keine Interferenz mit anderen SAP-Modulen
- Aktuelle Asset-Informationen für Betriebs-, Wartungs- und Technikteams
- Bidirektionale Synchronisation, um sicherzustellen, dass Benutzer auf die neuesten und aktuellsten Versionen von Dokumenten zugreifen
- Schnellzugriff auf die aktuellste Dokumentation zu Sicherheit und Compliance

Über das SAP-PM-System haben Benutzer direkten Zugriff auf die zugehörige technische Dokumentation, beispielsweise wenn sie einen Arbeitsauftrag, eine Ausrüstung oder einen Arbeitsplan anzeigen möchten. Bei Bedarf kann der Dokumentationssatz weiter gefiltert und können zusätzliche Suchkriterien angewendet werden. Der Benutzer kann alle Details, den Dokumentstatus und den Dokumentinhalt der zugehörigen technischen Dokumentation über den integrierten Viewer einsehen. Benutzer können Zeichnungen auch mit roten Markierungen versehen und Kommentare zu den durchgeführten Wartungsaufgaben hinzufügen.

**Die abteilungsübergreifende Kommunikation wird erheblich verbessert, da die technische Abteilung sofort über Kommentare informiert und mit den Anmerkungen versorgt wird, ohne dass die SAP-PM-Umgebung verlassen werden muss.**



**„Durch die Einsparungen an Zeit und Ressourcen bei der Suche, dem Abruf und der Verarbeitung von Dokumenten profitieren wir von einer neuen betrieblichen Effizienz und sehr geringen Kosten für die Risikominderung.“**

– Huntsman, Edward van den Boogaard, Group Leader, Document Management

# USAMMENFASSUNG

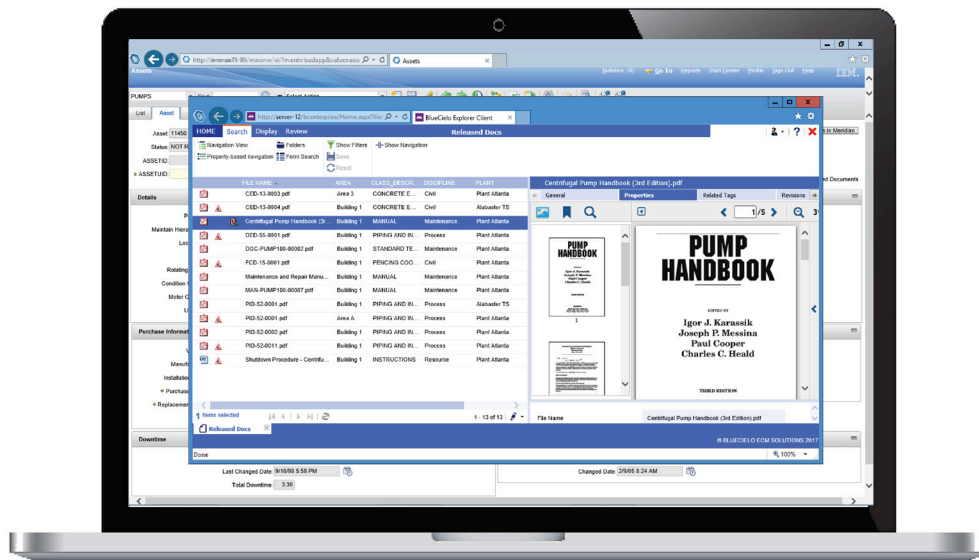
Durch die Integration von Accruents Meridian in ein EAM-System kann Ihr Unternehmen den Zugriff auf alle wesentlichen Daten im Zusammenhang mit Assets in jeder Phase des Lebenszyklus der Assets erheblich verbessern. Meridian ist eine Softwaresuite, die entwickelt wurde, um die Interoperabilität für maximale Effizienz zu fördern.

**Im Gegensatz zu abteilungsbezogenen Punktlösungen, die in der Regel eingeschränkt sind und nicht von Grund auf für einen speziellen Zweck entwickelt wurden, nutzt Meridian die bestehenden Investitionen in Geschäftsanwendungen, um Geschäftsprozesse optimal zu unterstützen.**

Als Unternehmen hat Accruent erkannt, dass unsere Kunden mit anderen gängigen Anwendungen interagieren, und wir wussten, dass es für uns von entscheidender Bedeutung ist, die Architektur unseres Produkts so zu gestalten, dass diese Benutzer auf möglichst effiziente Weise zwischen mehreren Anwendungen wechseln können. **Durch die Bereitstellung einer angepassten Schaltfläche für die EAM-Benutzeroberfläche können Benutzer mit einem Klick auf eine Schaltfläche problemlos auf alle technischen Dokumentationen zu dem jeweiligen Asset zugreifen. Dies vereinfacht den Informationsaustausch zwischen den Bereichen Engineering, Wartung und Betrieb und verhindert die doppelte Dateneingabe in verschiedene Systeme.**

# ARBEITSZEIT MAXIMIEREN

Unternehmen können die Produktivität ihrer Teams steigern, indem sie Zeit einsparen, die für die Suche nach schwer auffindbaren technischen Dokumenten aufgewendet wird. Sie können sicherstellen, dass ihre Wartungsteams produktiver eingesetzt werden und dass vor dem Einsatz vor Ort keine übermäßigen Papierausdrucke erforderlich sind. Die gesamte technische Dokumentation ist auf ihren Mobilgeräten leicht zugänglich – selbst an abgelegenen Standorten.



## RISIKO REDUZIEREN

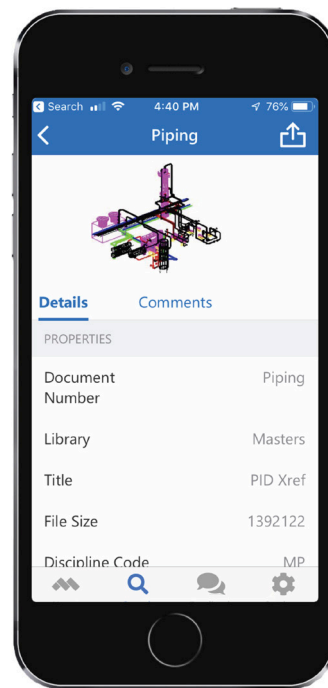
Unternehmen können Risiken mindern, indem sie sicherstellen, dass alle Beteiligten Zugriff auf die neuesten genehmigten Versionen haben. Wartungsteams können Verwaltungsfehler reduzieren und sicherstellen, dass die richtigen Ersatzteile mit aktueller Dokumentation verfügbar sind. Unternehmen können einen Audit-Pfad bereitstellen und sicherstellen, dass sie ihre Qualitäts- und Compliance-Standards erfüllen. Indem sie einen rund um die Uhr verfügbaren Zugang zu aktuellen technischen Dokumentationen gewährleisten, können Unternehmen die Sicherheit des Personals für die Teammitglieder vor Ort gewährleisten. Vermeiden Sie kostspielige Ausfallzeiten, weil Ihre Teams die benötigten Informationen nicht finden können.

## ÜBERGABE VERWALTEN

Durch die Konsolidierung der Systeme und die Sicherstellung, dass die aktuellsten Dokumente leicht gefunden werden können, können Unternehmen ihre Dokumentenübergabe zwischen verschiedenen Abteilungen rationalisieren und so die Effizienz und Produktivität steigern. Technik-, Wartungs- und Betriebsteams benötigen gegenseitig Informationen. Durch die Integration unserer Lösung für das technische Dokumentenmanagement, Meridian, in ein EAM-System können diese unterschiedlichen Abteilungen nahtlos miteinander verbunden werden, sodass sie auf eine einzige Informationsquelle zurückgreifen können.

*„Mit optimierten Arbeitsabläufen, einer verbesserten Kommunikation zwischen den Abteilungen und einem einfachen Zugang zu Informationen hat uns Meridian geholfen, die Effizienz unserer Mitarbeiter zu steigern und uns besser auf unsere Kernaufgabe zu konzentrieren, nämlich innovative neue therapeutische Behandlungen zu entwickeln.“*

– AbbVie, Bill Eager Senior Engineer für Zeichnungsmanagement



**KONTAKTIEREN SIE  
UNS FÜR EINE DEMO**

**mensch**  **maschine**  
Software

### **Mensch und Maschine**

Deutschland  
Argelsrieder Feld 5 D-82234 Wessling  
www.mum.de | +49 (0) 8153/933-0