



The background image is a detailed architectural site plan of a sports complex. It features several large green rectangular areas representing sports fields, a red oval track, and various smaller structures and paths. Labels in German identify different parts of the complex, such as 'Beachvolleyball', 'Kugelstoß', '3x Weitsprung', '1 x Großspielfeld Kunstrasen', '2 x Weitsprung', 'Kampfbahn Typ B', '8 x Kurzstreckebahn', and '8 x 400 m - Laufbahn'. The plan is overlaid with a semi-transparent grey box containing the main title and date.

Mensch und Maschine Software SE

Unternehmenspräsentation

Stand 23. Oktober 2025 / Q3-Bericht 2025

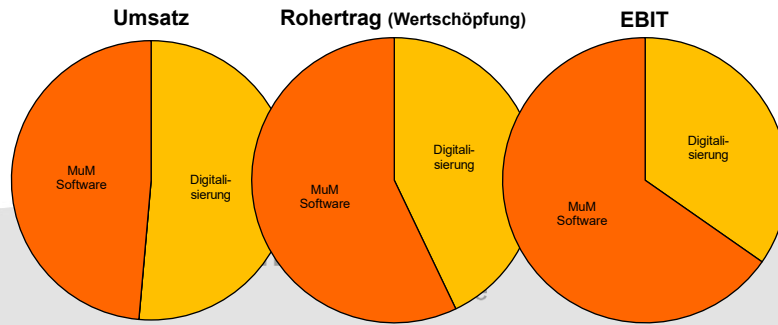
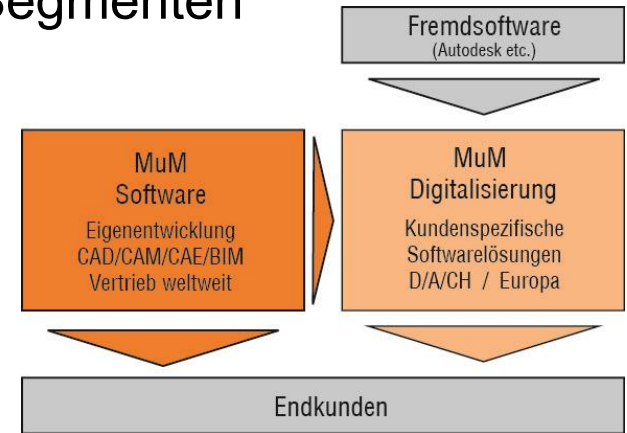
Geschäftsmodell

■ Führender Entwickler von Technischen Softwarelösungen

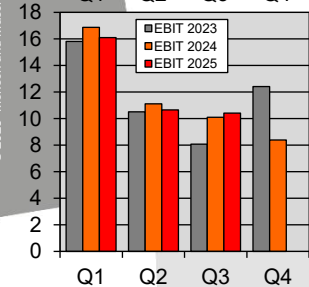
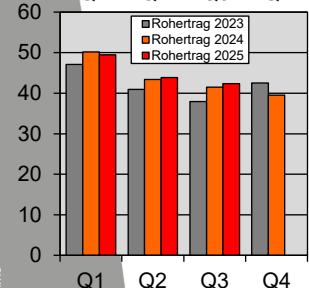
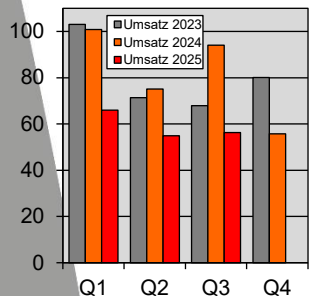
- ◆ CAD/CAM/CAE = Computer Aided Design / Manufacturing / Engineering
PDM/PLM = Product Data/Lifecycle Management / BIM = Building Information Modeling/Management
- ◆ Gegründet 1984 - 41 Jahre am Markt // IPO 1997 - 28 Jahre börsennotiert // ~1.200 Mitarbeitende

■ Wertschöpfung fast gleichmäßig aus 2 Segmenten

- ◆ Software: MuM-Eigene Standardsoftware
CAD/CAM / BIM/Ingenieurbau / Garten/Landschaftsbau / CAE
- ◆ Digitalisierung*: Kundenspezifische Softwarelösungen
Eigene Wertschöpfung: Kundenprojekte / Schulungen / Hotline etc.
Fremdsoftware (Autodesk etc.): Hebeleffekt auf MuM-Marktanteil
(*frühere Segmentbezeichnung: Systemhaus)

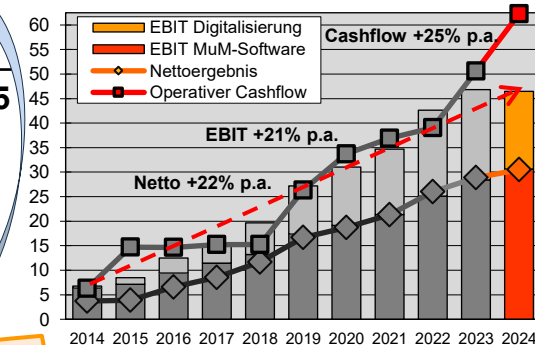
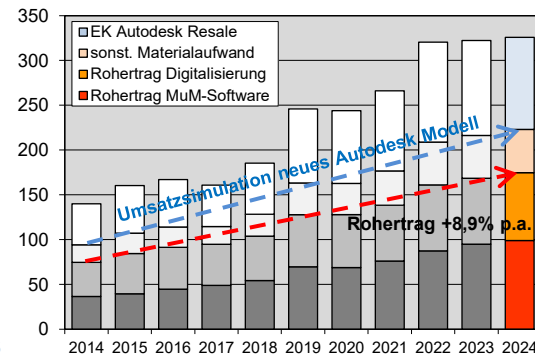


Nachhaltige Geschäftsentwicklung



- Rekord-Umsatz 2024: EUR 325,84 Mio / +1,1%**
 - Q3: Wiederverkaufs-Endspurt / Q4: Autodesk-Umstellung reduziert Einkauf&Umsatz
- Rekord-Rohertrag 2024: EUR 174,59 Mio / +3,6%**
 - 10-Jahres-Wachstum 2014-2024: +8,9% p.a. / Entwicklung viel stetiger als Umsatz
- EBIT 2024: EUR 46,47 Mio / -0,8% / Q4: Systemumstellungs-Delle**
 - 10-Jahres-Wachstum 2014-2024: +21% p.a. / weit überproportional zum Rohertrag
- Rekord-Nettogewinn 2024: EUR 30,49 Mio / +5,6% // 180 Cent/Aktie**
 - 10-Jahres-Nettogewinn-Wachstum 2014-2024: +22% p.a.
- Rekord-Cashflow 2024: EUR 62,32 Mio / +23% // 369 Cent/Aktie**
 - 10-Jhr-Wachstum 2014-2024: +25% p.a. / Vorzieheffekt 2023/24 > Ausgleich 2025/26
- Rekord-Dividende 2024: 185 Cent (Vj 165 / +12%)**
 - 10-Jahres-Dividenden-Wachstum 2014-2024: +25% p.a.

- Umsatz 9M/2025: EUR 177,10 Mio / -34% / Autodesk-Umstellungseffekt 9M/2025**
 - Software: EUR 85,99 Mio / +4,5% // Digitalisierung: EUR 91,11 Mio / -51%
- Rohertrag 9M/2025: EUR 135,70 Mio / +0,5% / Margensprung auf 76,6% (Vj 50,0%)**
 - Software: EUR 77,54 Mio / +3,4% // Digitalisierung: EUR 58,16 Mio / -3,2%
- EBIT 9M/2025: EUR 37,18 Mio / -2,4% / Margensprung auf 21,0% (Vj 14,1%)**
 - Software: EUR 24,63 Mio / +6,2% // Digitalisierung: EUR 12,55 Mio / -16%
- Nettogewinn 9M/2025: EUR 24,01 Mio / -5,6% // 143,6 Cent/Aktie (Vj 150,5)**
- Cashflow 9M/2025: EUR 16,62 Mio (Vj 52,78) // 99 Cent/Aktie (Vj 312)**



Zweitstärkste neun Monate in der MuM-Geschichte Adsk-Umst. abgeschlossen

Nachhaltige Geschäftsentwicklung: Ausblick

Rohertrag +8,9% p.a. / EBIT +21% p.a. – wie geht das?

- Ganz einfach: Kosten+AfA 2014-2024 nur rund +6,2% p.a.
- Im MuM-Konzern wird die Kostenentwicklung aktiv & dezentral (~100 Profitcenter) bei ~2/3 der Rohertragsentwicklung angesteuert
 - Kontinuierliche Ergebniszuwächse durch striktes Kostenmanagement
 - ✓ Funktioniert sogar bei kurzfristigen Dellen in der Rohertragsentwicklung (2016/17: Rohertrag +3,7% / EBIT +22% // 2YR 2019/21: Rohertrag +8,2% / EBIT +28%)

Nachhaltig profitable Strategie - auch für die Zukunft:

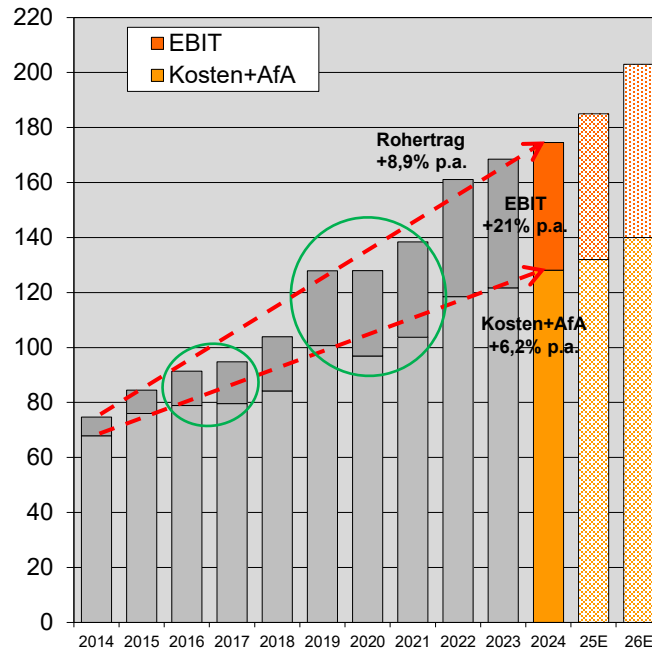
- Organisches Wachstum + Kostendisziplin = Skaleneffekt

Langfristiges Wachstumsziel (organisch):

- Ergebnisverdoppelung in 4-5 Jahren: EPS >360 Cent bis 2028/29

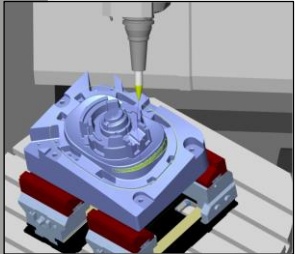
Ziele 2025P/26E: Fortsetzung der nachhaltigen Entwicklung

- ◆ 2025P: Solide 9M-Zahlen / Q4 Ertrags Schub ggü. sehr schwachem Vj
Rohertrag +5-7% / EBIT/EPS +9-19% / Dividende +20-30 Cent
- ◆ 2026E: Wieder Rückkehr zu kräftigerem Wachstum erwartet
Rohertrag +8-12% / EBIT/EPS +13-25% / Dividende +25-40 Cent

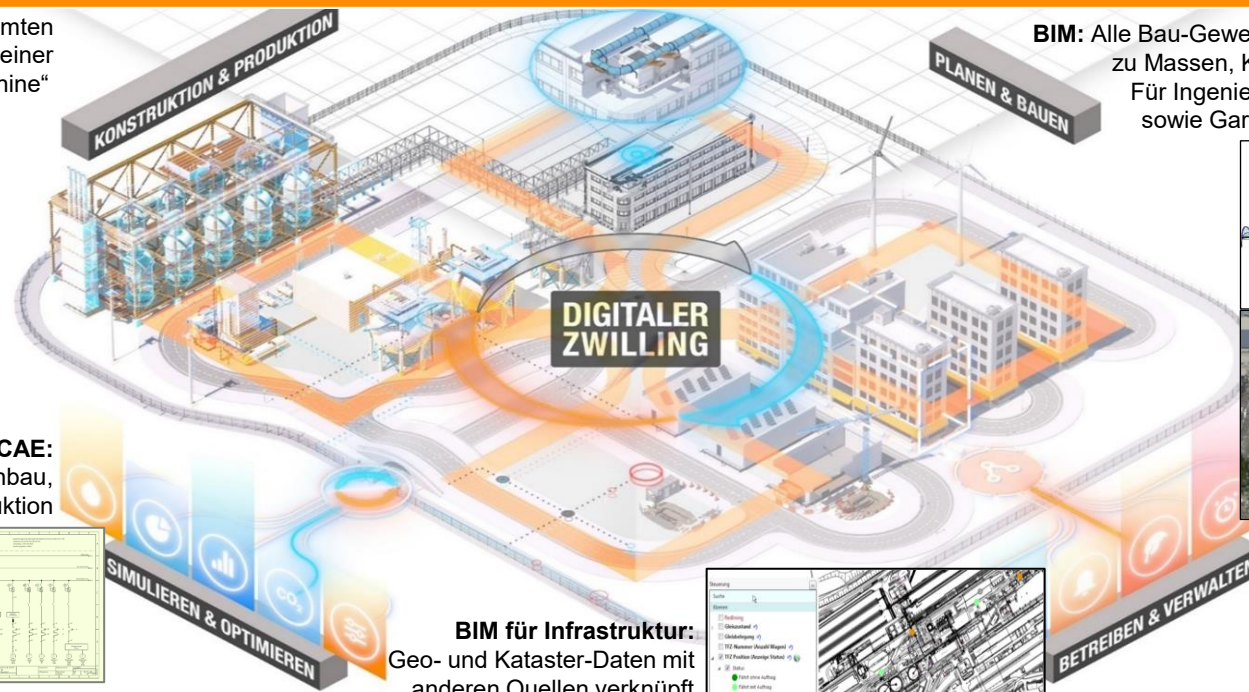


Das MuM-Portfolio: Diverse Digitale Zwillinge

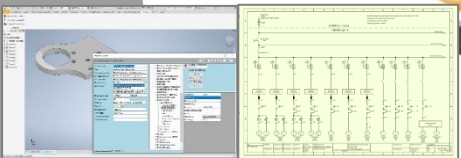
CAM: Simulation des gesamten Bearbeitungsvorgangs mit einer „Virtuellen Werkzeugmaschine“



BIM: Alle Bau-Gewerke in 3D, inkl. Informationen zu Massen, Kosten und zeitlichem Ablauf. Für Ingenieurbau, Hoch-/Infrastrukturbau sowie Garten/Landschafts- und Erdbau



Industrie/CAE: PDM/PLM, Anlagenbau, Variantenkonstruktion



BIM für Infrastruktur: Geo- und Kataster-Daten mit anderen Quellen verknüpft als Digitale Stadt oder Fabrik





CAD/CAM in der Praxis (Segment Software)



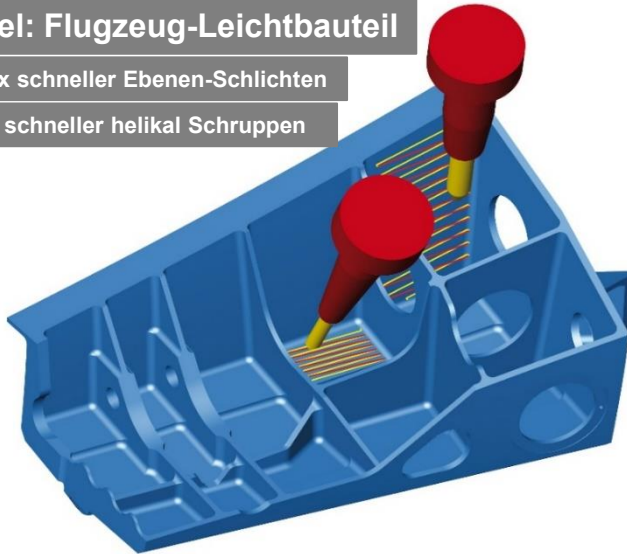
■ CAM – Computer Aided Manufacturing

- 100%-Tochterfirma Open Mind – Produktlinie *hyperMILL*®
- High-End – Erzielter Preis ca. EUR 30.000 / Arbeitsplatz
- Global >10.000 Kunden mit >20.000 CAM-Arbeitsplätzen

Beispiel: Flugzeug-Leichtbauteil

Bis zu 10x schneller Ebenen-Schichten

Bis zu 5x schneller helikal Schruppen



Die Anschaffungskosten von Präzisions-Werkzeugmaschinen liegen im sechs- oder gar siebenstelligen Euro-Bereich. *hyperMILL*® verkürzt mit intelligenten Bearbeitungsstrategien die Maschinenzeiten um bis zu 90% und katapultiert damit die Wirtschaftlichkeit dieser teuren Maschinen in ganz neue Dimensionen.



hyperMILL®



CAD Software
(Konstruktion)



CAM Software
erzeugt NC-Code
für Maschine



Werkzeug-
Maschine mit
NC-Steuerung

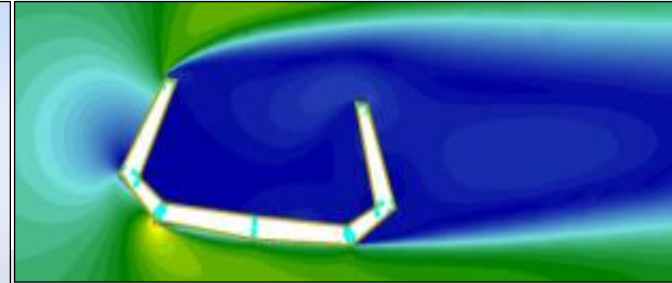
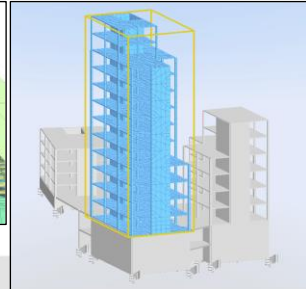
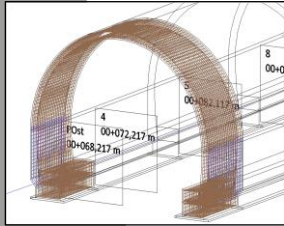
5x schneller: Gesamt-Fräszeit 2h05 statt 10h30



BIM in der Praxis (Segment Software)

■ BIM / Ingenieurbau: Statik- und Bewehrungssoftware

- Tochterfirma SOFiSTiK AG (gegr. 1987) / MuM-Anteil 51,4%
- Technologisch führend im Brücken-, Geotechnik/Tunnel- und Hochbau
- Über 3.000 Kunden in mehr als 60 Ländern auf allen Kontinenten
- Beeindruckende Referenzen – z.B. Sixth Street Viaduct in Los Angeles, USA (2022)
- Zahlreiche Spezialmodule runden das Software-Portfolio ab, z.B.:
 - Bridge + Infrastructure Modeler für Brücken, Tunnel und Profilbauwerke (z.B. Lärmschutzwände)
 - CFD (Computational Fluid Dynamics) für die Berechnung von Wind-Einflüssen
 - Analysefunktionen für Gebäudesicherheit bei Erdbeben etc.



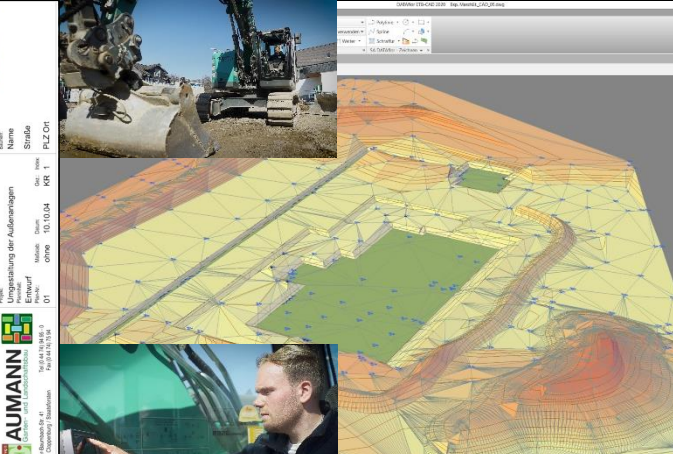


BIM in der Praxis (Segment Software)

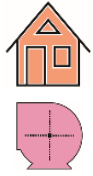


- BIM / Garten- Landschafts- und Erdbau für Architekten und ausführende Firmen
 - Tochterfirma DATAflor AG, Göttingen (gegr. 1982) / MuM-Anteil 67,2%
 - Die Softwarelösungen umfassen sowohl die grafische Planung als auch Kalkulation, Ausschreibung, Angebotserstellung, Baustellen-Controlling und Abrechnung
 - Drei Beispiele aus der umfangreichen Funktionalität:
 - Gartenplan mit Bepflanzungsvorschlag und „Blühkalender“ für alle Jahreszeiten (Bild links)
 - Digitales Geländemodell: Komfortable 3D-Planung / Übergabe an Baggersteuerung (Bild Mitte)
 - GRÜNSTUDIO 3D: Den künftigen Garten z.B. per VR-Brille vorab live erleben (Bild rechts)

KI-Unterstützt:
Posteingang
Pflanzplanung
Bautagebuch...



Name: Straße, PLZ, Ort
Projekt: Umgestaltung der Außenanlagen
Status: Entwurf
Datum: 10.10.2014
AUMANN
www.aumann.de



Digitalisierung in der Praxis

- Architektur/Bau: BIM - Building Information Modeling/Management



BIM-Ausbildungslinie für alle Beteiligten an Bauprojekten – von Bauzeichner/in bis Projektleiter/in. Seit 2012 wurden mehr als 10.000 Teilnehmer geschult/zertifiziert.



Branchenlösungs-Familie auf Basis von Autodesk Revit zur Anpassung an lokale Standards / Bedürfnisse

bim booster

Planung / Modellprüfung
Kalkulationsmodul
2D/3D-Mengenermittlung





Digitalisierung in der Praxis

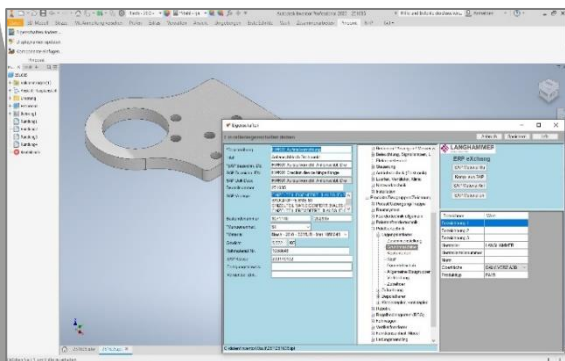


■ Lösungen für Industriekunden mit hohen Einspar-Potentialen, z.B.:

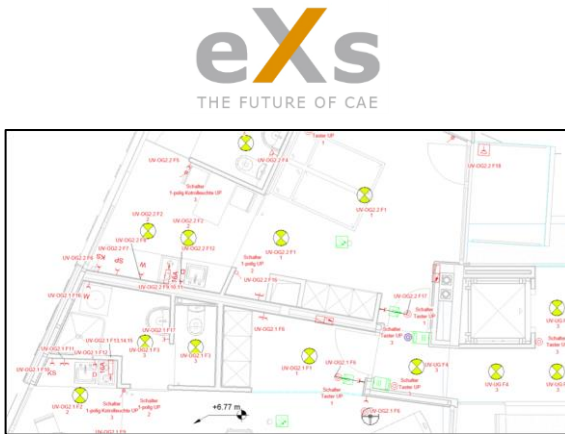
PDM/PLM: Kaufmännische und Konstruktions-Daten verbinden

CAE für große Anlagen: Elektrotechnik, Hydraulik, Pneumatik, Gebäudetechnik

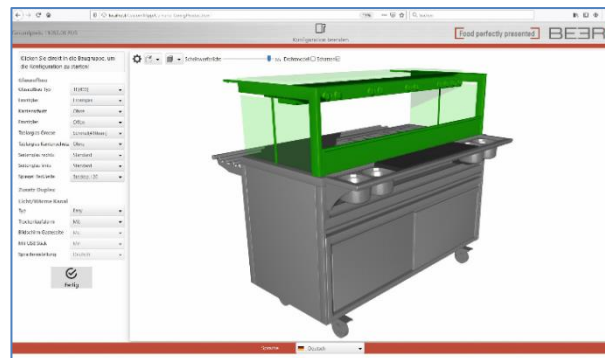
Vollautomatisierte Variantenkonstruktion für profitable Fertigung ab Losgröße 1



pdm booster



exs
THE FUTURE OF CAE



custom X

cm ready

Neue CIM-Ausbildungslinie (Computer Integrated Manufacturing)

man machine
Software

mensch machine
Software



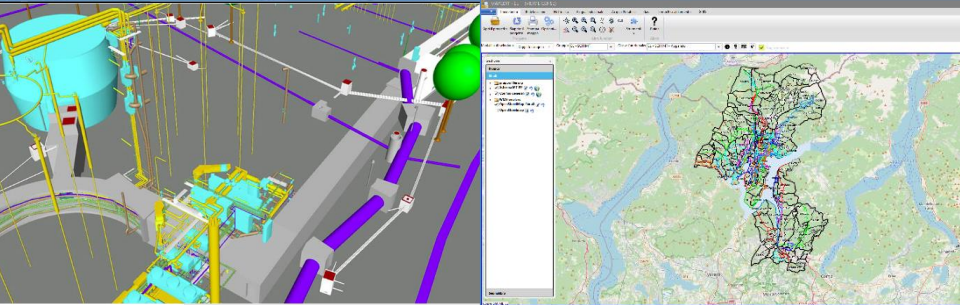
Digitalisierung in der Praxis



- Building Information Management / BIM für Infrastruktur:
MuM MapEdit als Datendrehscheibe für die Digitale Stadt oder Fabrik



Rund 2.500 Arbeitsplätze bei fast 200 Kunden in D, CH und Europa: Kommunen, Ver-/Entsorger, Industrie, Häfen/Flughäfen, Planungsbüros...



Entdecken Sie Ihr Sparpotenzial - Emdor Solarkataster

Das Emdor Solarkataster stellt eine Orientierungshilfe dar, mit der Sie die Eignung Ihres Daches für Fotovoltaik- und/oder Solarthermieanlagen erkennen können. Mit Hilfe von drei einfachen Schritten können Sie auf der Karte einsehen, ob auch in Ihrem Haus ein angedeutetes Sparpotenzial vorhanden ist.

- 1. **Prüfdatenblatt**
- 2. **Dachfläche suchen**
- 3. **Sparpotenzial erkennen**

Legende

- sehr gut geeignet
- gut geeignet
- bedingt geeignet

mapedit

Branchenverteilung Rohertrag (2024: EUR 174,59 Mio)

Bereich Industrie (~55%):



- CAM-Software hyperMILL mit eigenem Kern hyperCAD S
Zielgruppe: Eigener/Käufer von Werkzeugmaschinen
- Digitalisierung: Projekte/Schulung für Maschinenbau, Fahrzeug-/Flugzeug-/Schiffsbau, Verfahrenstechnik, Elektrotechnik, Hydraulik, Pneumatik...

Bereich Architektur/Bauwesen (~35%):

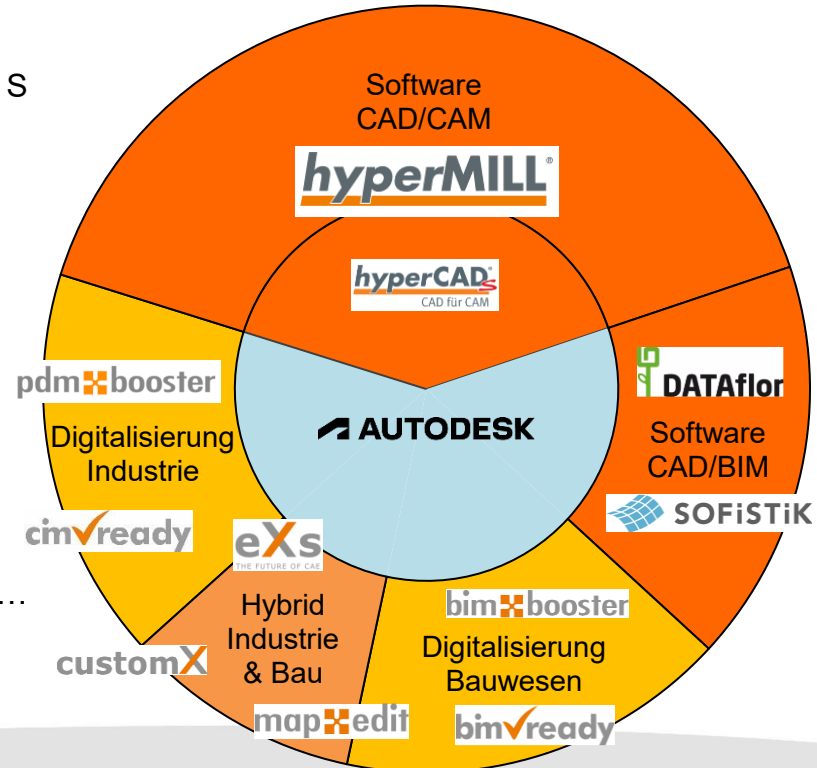


- Software: BIM/Garten/Landschaft/Erdbau (DATAflor) und BIM/Ingenieur/Brücken/Tunnelbau (SOFiSTiK)
- Digitalisierung: Projekte/Schulung für Hochbau, Haustechnik, Tiefbau, Liegenschaftsverwaltung...

Hybrid-Bereich Industrie & Bau (~10%):



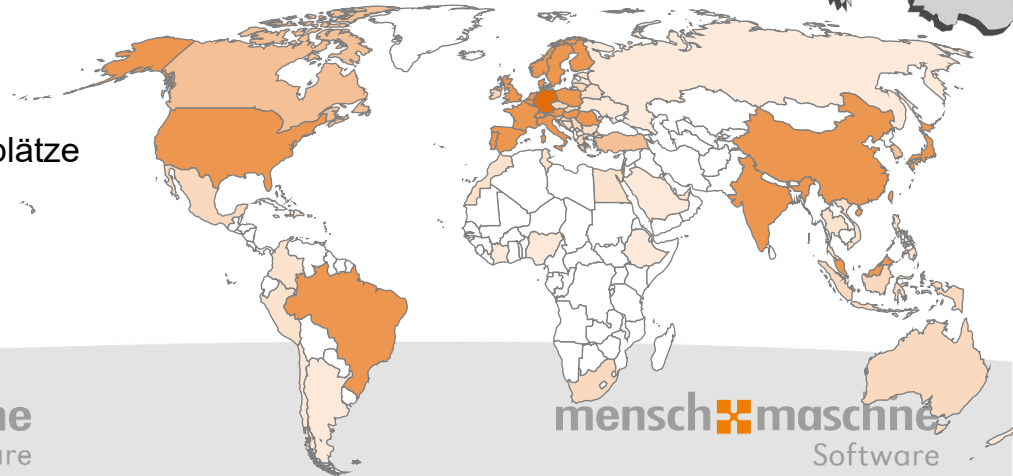
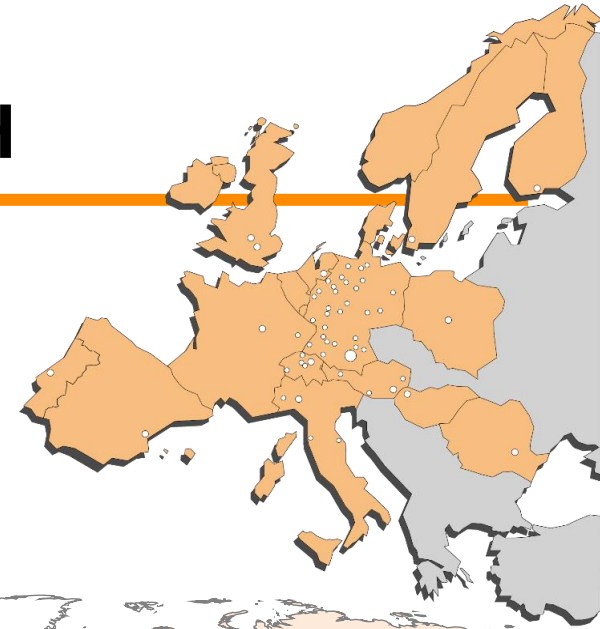
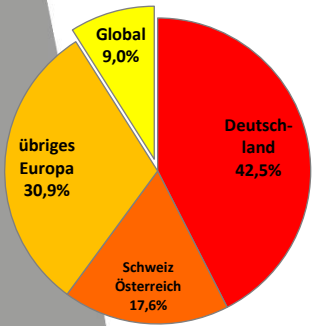
- CAE/eXs, BIM für Infrastruktur (Digitale Stadt / Fabrik), Variantenkonstruktion/customX, iBIM für Bau-Zulieferer...
- Gemeinsame Basis (Ausnahme CAM): CAD-Standards von Autodesk (AutoCAD, Revit, Inventor, Vault...)
Digitalisierung: Autodesk-Geschäft / Software: OEM/Lizenzverträge



Global mit Schwerpunkt DACH

■ Geografische Umsatzaufteilung: (2024)

- ◆ Deutschland: EUR 138,5 Mio / 42,5%
- ◆ Schweiz/Österreich: EUR 57,3 Mio / 17,6%
- ◆ Übriges Europa: EUR 100,8 Mio / 30,9%
- ◆ Global: EUR 29,3 Mio / 9,0% - Zuwachs +10,4%
- ◆ Die MuM-eigene CAD/CAM- und BIM/Ingenieurbau-Software wird in mehr als 70 Länder auf allen fünf Kontinenten verkauft
- ◆ ~75 Standorte in >20 Ländern (Europa, Asien und Amerika)
- ◆ Weit über 100.000 aktive Arbeitsplätze bei mehr als 30.000 Kunden



Nachhaltigkeit: Ökonomie & Ökologie im Einklang

MuM nutzt alle geeigneten Dachflächen auf konzerneigenen Gebäuden für regenerative Stromerzeugung und produziert so insgesamt rund 200 MWh Solarstrom pro Jahr



Das MuM-Geschäftsmodell basiert auf Ressourcen-Einsparungen bei Kunden...

- ✓ Eine Werkzeugmaschine, die zwei- bis fünfmal schneller fertig ist, verbraucht auch entsprechend weniger Strom
- ✓ Entsprechendes gilt, wenn Kunden mit eXs, customX, PDM Booster und CIM Ready Training ihre technischen Prozesse beschleunigen
- ✓ oder wenn durch Ausbildung mit BIM Ready und Einsatz des BIM Booster effektiver geplant und ressourcensparend gebaut wird
- ✓ oder wenn große Infrastruktur-Betreiber mit Hilfe von MapEdit ihre ambitionierten Nachhaltigkeitsziele rascher erreichen können
- ✓ Ein mit SOFiSTiK-Software geplantes und berechnetes Bauwerk kommt mit weniger Stahl und Beton aus oder kann alternativ aus einem umweltfreundlicheren Material wie Holz errichtet werden
- ✓ Und mit Hilfe der Garten- und Landschaftsbau-Planungssoftware von DATAflor entstehen Gärten oder Parkanlagen, die einen direkten Beitrag zur CO₂-Reduktion leisten

... was den CO₂-Fußabdruck von MuM weit mehr als kompensieren dürfte



**Digitalisierung
ist Nachhaltigkeit**

MuM: Unternehmmergeführt & Börsennotiert

Notierungen:

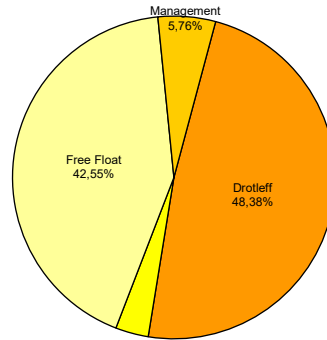
- ◆ scale, Frankfurt (scale30)
- ◆ m:access, München

Designated Sponsors:

- ◆ LBBW, Stuttgart
- ◆ Oddo BHF, Frankfurt

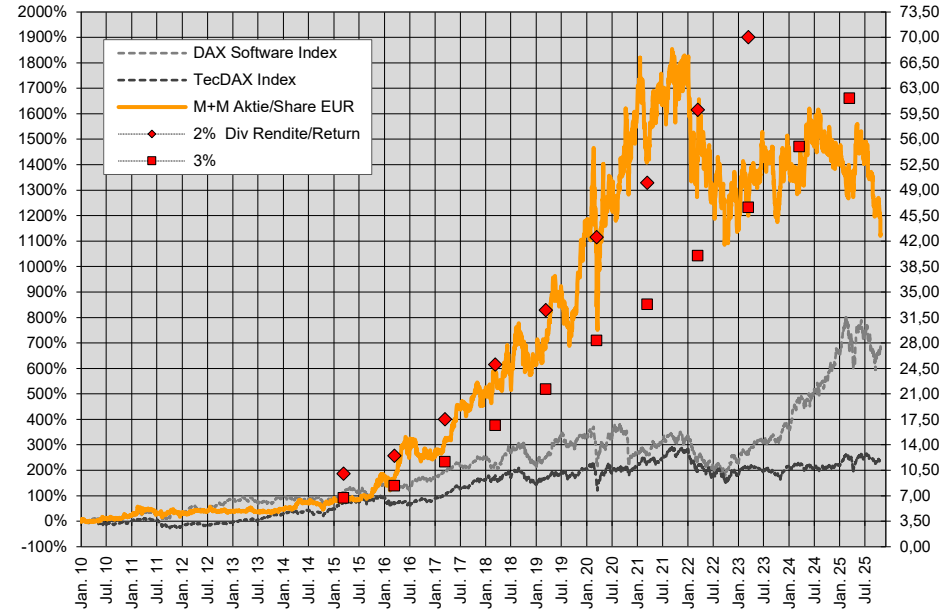
Analysten-Coverage:

- ◆ LBBW: „Kaufen“ – Kursziel EUR 66,50
- ◆ SMC: „Strong buy“ – EUR 70,00
- ◆ Berenberg: „Hold“ – EUR 52,00
- ◆ DZ Bank: „Kaufen“ – Kursziel EUR 67,00
- ◆ GBC AG: „Kaufen“ – Kursziel EUR 65,00
- ◆ Deutsche Bank: „Buy“ – EUR 60,00



Eigene Anteile
30.9.2025
3,30%

566.348 Aktien
Wert TEUR 27.500
EUR 48,56 je Aktie



Gesamt-Dividendensumme seit 2010: EUR 10,60

Der MuM-Kurs bewegte sich meist zwischen 2% und 3% anfänglicher Dividendenrendite // 2020/21 bis ~1,5% / 2023/24/25 bis >4%

Warum in die MuM-Aktie investieren?

- MuM ist ein führender Entwickler von Technischen Softwarelösungen
 - ◆ Gegründet 1984 // seit 41 Jahren am Markt etabliert // ~1.200 Mitarbeitende
 - ◆ Mehr als 30.000 aktive Kunden mit weit über 100.000 Arbeitsplätzen weltweit
 - ◆ Breite Länder- & Branchen-Abdeckung ermöglicht flexible Reaktion auf Veränderungen
 - ◆ Unternehmergeführt und seit 28 Jahren börsennotiert
- Gut skalierbares Geschäftsmodell / nachhaltig profitables Wachstum
 - ◆ Organisches Rohertrags-Wachstum (CAGR) rund 9% p.a. im langjährigen Durchschnitt
 - ◆ EPS 2024 bei 180 Cent – Ziel: Verdoppelung in 4-5 Jahren: EPS >360 Cent bis 2028/29
 - ◆ Gewinn-Wachstumsziele durch effektives Kostenmanagement abgesichert
- Laufend steigende Dividendenrendite durch hohe Ausschüttungsquote
 - ◆ Entwicklungskosten (2024: EUR 26,7 Mio) werden größtenteils nicht aktiviert, sondern als Betriebskosten gebucht. Deshalb kann MuM den Gewinn weitgehend ausschütten, ohne die eigene Zukunft zu gefährden.

Weitere Infos: www.mum.de / Investor Relations