

17. Fachtagung BIM-Methodik mit Baustandards Personenbahnhöfe

Mittwoch, 09. Oktober 2024 von 09:30 bis 20:00 Uhr

Agenda Mittwoch, 09. Oktober 2024

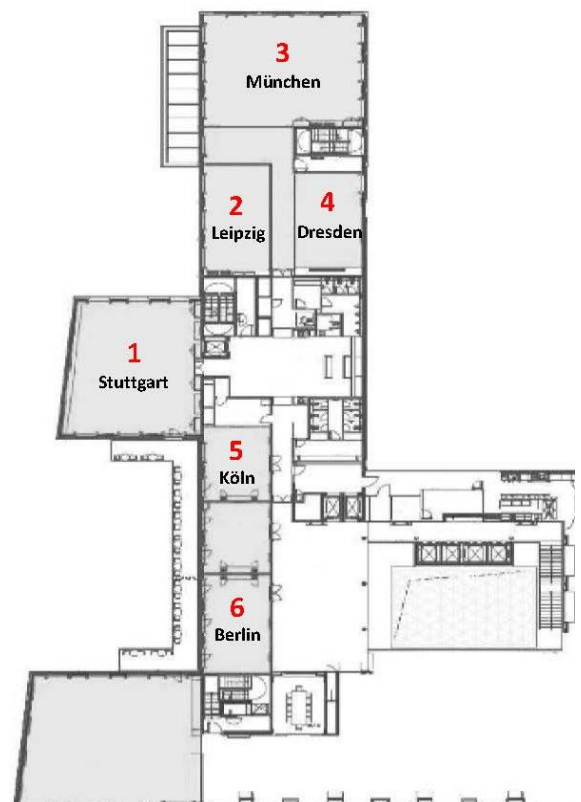
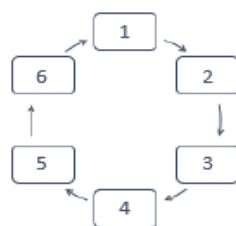
Uhrzeit	Inhalt
09:30-10:00	Begrüßungskaffee und Anmeldung
10:00-10:10	Begrüßung Deutsche Bahn
10:10-10:20	Information zum Ablauf
10:20-10:45	Vortrag 1: Einführung und Neuerungen der BIM-Methodik im Geschäftsbereich Personenbahnhöfe
10:50-11:20	Vortrag 2: Nachhaltigkeitsstrategie im Baumanagement im Geschäftsbereich Personenbahnhöfe
11:30-12:00	Marktplatz 1.1, insg. 6 Marktstände (2 Marktstände je Teilnehmergruppe)
12:15-12:45	Marktplatz 1.1, insg. 6 Marktstände (2 Marktstände je Teilnehmergruppe)
12:45-13:45	Mittagessen und Networking
13:45-14:15	Marktplatz 1.2, insg. 6 Marktstände (3 Marktstände je Teilnehmergruppe)
14:30-15:00	Marktplatz 1.2, insg. 6 Marktstände (3 Marktstände je Teilnehmergruppe)
15:15-15:45	Marktplatz 1.2, insg. 6 Marktstände (3 Marktstände je Teilnehmergruppe)
15:45-16:10	Kaffeepause
16:10-16:40	Marktplatz 1.3, insg. 6 Marktstände (1 Marktstand je Teilnehmergruppe)
16:55-17:25	Vortrag 3: BIM im Hochbau - Modernisierung von Empfangsgebäuden im Regionalbereich Nord
17:25-17:35	Zusammenfassung und Feedback erster Tag
ab 17:35	Aperitif
ab 18:00	Einladung zum Abendessen
20:00	Ende Tag 1

Folgende Themen werden an den Marktständen besprochen:

- **Marktstand 1:** Bahnsteigdächer | Ausstattungselemente
→ Raum **Stuttgart**
- **Marktstand 2:** BIM-Content
→ Raum **Leipzig**
- **Marktstand 3:** Personenunterführungen (PU) | Treppen als Bahnsteigzugang von einer PU
→ Raum **München**
- **Marktstand 4:** 3D-Planung mit Baustandards
→ Raum **Dresden**
- **Marktstand 5:** Bahnsteige in modularer Bauweise | Bahnsteige in BSK-Bauweise | Geländer
→ Raum **Köln**
- **Marktstand 6:** Elektrotechnik und Beleuchtungsanlagen
→ Raum **Berlin**

Bitte werfen Sie einen Blick auf Ihr **Namensschild**. Die Zahl gibt Ihnen den Marktstand an, den Sie als erstes im 30-min Takt der Reihe nach besuchen.

Die weitere Folge der Marktstände entnehmen Sie bitte dem Plan.



Folgende Themen werden an den Marktständen besprochen:

- Bahnsteigdächer, Ausstattungselemente
Baustandard Evolution 2020, Zukunftsausblick Bahnsteigdächer;
Ausstattungselemente z. B. Wetterschutzhaus und Abstände zur Bahnsteigkante
- BIM-Content für Personenbahnhöfe
Neuerungen und Anpassungen der digitalen Bauteilbibliothek
- Personenunterführungen (PU)
Standardisierte Rahmenbauwerke nach Ril 804.9040 inkl. Ausbaustandards für Wand, Boden und Decke;
Inspektionsfähigkeit von Ingenieurbauwerken
- Treppen als Bahnsteigzugang von einer PU
Regelzeichnungen zu Treppenanlagen als Verbindung von einer PU zu einem Bahnsteig einschließlich
der Verbindungsbauwerke
- 3D-Planung mit Baustandards
Teilautomatisierte Kostenplanung mit iTWO und As-Built-Modellerstellung
- Bahnsteige in modularer Bauweise
Verbesserungen der 2. Generation, Regelzeichnungen zur Ausführung der Bahnsteigoberfläche, Muster-
leistungsverzeichnis für Bahnsteige in modularer Bauweise, Fortschreibung Lastenheft
- Bahnsteige in BSK-Bauweise
Neuerungen bei den Baustandards, Regeleinbauzeichnungen und Standardleistungstexte, Fortschrei-
bung Lastenheft
- Geländer
Anpassungen bei der Erdung, Absturzsicherung (Füllstabgeländer) und als Absperrung (Holmgeländer),
Regelzeichnungen und Standardleistungstexte
- Elektrotechnik und Beleuchtungsanlagen
Anwendung der Baustandards Beleuchtungsanlagen

17. Fachtagung BIM-Methodik mit Baustandards Personenbahnhöfe

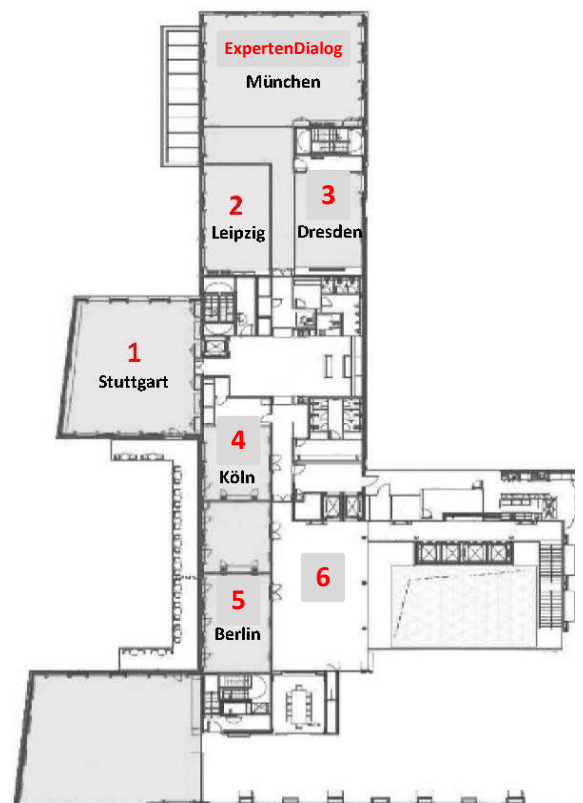
Donnerstag, 10. Oktober 2024 von 8:30 bis 15:10 Uhr

Agenda Donnerstag, 10. Oktober 2024

Uhrzeit	Inhalt	Paralleler Marktstand
08:30-09:00	Begrüßungskaffee	
09:00-09:05	Begrüßung Deutsche Bahn	
09:05-09:30	Vortrag 4: Best practices im Kerngeschäft DB Personenbahnhöfe	
09:40-10:10	Marktplatz 2.1, insg. 6 Marktstände (2 Marktstände je Teilnehmergruppe)	
10:25-10:55	Marktplatz 2.1, insg. 6 Marktstände (2 Marktstände je Teilnehmergruppe)	ExpertenDialog
10:55-11:20	Kaffeepause	
11:20-11:50	Marktplatz 2.2, insg. 6 Marktstände (2 Marktstände je Teilnehmergruppe)	ExpertenDialog
12:05-12:35	Marktplatz 2.2, insg. 6 Marktstände (2 Marktstände je Teilnehmergruppe)	ExpertenDialog
12:35-13:35	Mittagessen und Networking	
13:35-14:05	Marktplatz 2.3, insg. 6 Marktstände (3 Marktstände je Teilnehmergruppe)	ExpertenDialog
14:20-14:50	Marktplatz 2.3, insg. 6 Marktstände (3 Marktstände je Teilnehmergruppe)	
15:00-15:10	Zusammenfassung und Feedback sowie Verabschiedung	

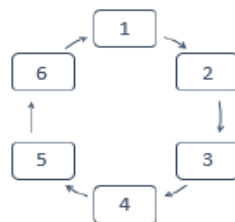
Folgende Themen werden an den Marktständen besprochen:

- **Marktstand 1:** Mehrwerte im BIM-Projekt durch standardisierte Informationsanforderungen
→ Raum **Stuttgart**
- **Marktstand 2:** Personenaufzüge
→ Raum **Leipzig**
- **ExpertenDialog**
→ Raum **München**
- **Marktstand 3:** Informationssysteme
→ Raum **Dresden**
- **Marktstand 4:** Neue Ablagestruktur Personenbahnhöfe und Umsetzung in der PKP
→ Raum **Köln**
- **Marktstand 5:** Bauhilfsleistungen, Vorgabestruktur Vorbemerkungen/Baubeschreibung, Dokumentation
→ Raum **Berlin**
- **Marktstand 6:** Workshop BIM-Methodik – Digitales Planen und Bauen Getaktete BIM-Projektbesprechungen
→ **Foyer**



Bitte werfen Sie einen Blick auf Ihr **Namensschild**. Die Zahl gibt Ihnen den Marktstand an, den Sie als erstes im 30-min Takt der Reihe nach besuchen.

Die weitere Folge der Marktstände entnehmen Sie bitte dem Plan.



Folgende Themen werden an den Marktständen besprochen:

- Mehrwerte im BIM-Projekt durch standardisierte Informationsanforderungen
- Personenaufzüge
Baustandard Personenaufzüge, Baustandard Fahrtreppen, Schnittstellen Fachplanung
- ExpertenDialog
Umgang mit Abweichungen vom Regelwerk
- Informationssysteme
Übersicht der ITK-Produkte, Verwendung in BIM am Beispiel DSA+ und DAB
- Neue Ablagestruktur Personenbahnhöfe und Umsetzung in der PKP
Erläuterung der Methodik der neuen Ablagestruktur Personenbahnhöfe, Mehrwert der neuen Konfiguration der PKP, praktische Vorführung der Anwendung
- Bauhilfsleistungen, Vorgabestruktur Vorbemerkungen/Baubeschreibung, Dokumentation
Synchronisierung der Bauhilfsleistungen (Baunebenleistungen Personenbahnhöfe) und des Muster-LVs ALI (Allgemeine Leistungen Infrastruktur Fahrweg)
- Workshop BIM-Methodik - Digitales Planen und Bauen
Getaktete BIM-Projektbesprechungen