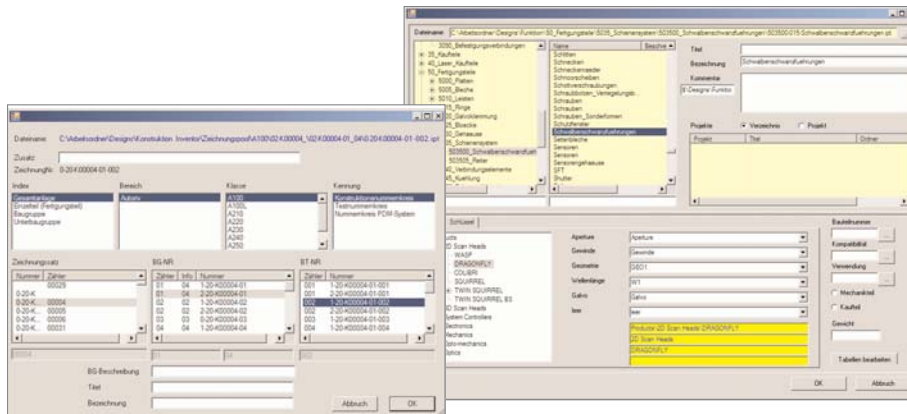


# Pass(t) genau

PS produktiv und ecsSeries machen aus Standardsoftware echte Unternehmenslösungen



Über individuell konfigurierbare Eingabemasken ermöglicht PS pinpoint die einfache Auswahl von beliebigen Klassifizierungsmerkmalen.

Unternehmen haben ihre Kultur, ihre Strukturen, Prozesse, Normen und Arbeitsmethoden – vom Umgang miteinander bis zur Verbindung von Konstruktion und Warenwirtschaft. Kein CAD, keine Datenmanagementlösung der Welt kann sämtliche Anforderungen der Anwender erfüllen. Denn dazu sind neben den Standardprogrammen individuelle Anpassungen notwendig. Diese können bei entsprechendem Know-how selbst oder durch externe Dienstleister programmiert werden. Doch ein solcher Produktivitätszuwachs kostet zusätzlich Zeit und Geld.

## Individualität, aber günstig

Die MuM-Tools PS produktiv und ecsSeries helfen dabei, solche aufwändigen Anpassungen leichter zu realisieren. Sie ergänzen Autodesklösungen für Maschinenbaukonstruktion, Elektrodokumentation und Datenverwaltung. Die Anwender können ihre Standardsoftware auf vielfältige Art schnell und ohne Programmierung anpassen. Das bedeutet: Optimales Kosten-Nutzen-Verhältnis für eine effiziente Lösung, die so arbeitet wie das Unternehmen.

Die Tools der Serie PS produktiv vereinfachen die Datenverwaltung mit der Autodesk Vault Familie innerhalb und außerhalb der Konstruktion. Die ecsSeries bietet Anpassungen und Erweiterungen für die Elektrodokumentation, mit und ohne Maschinenbau.

Weitere Informationen unter [www.mum.de/maschinenbau](http://www.mum.de/maschinenbau).

## ecs Series

### ecsBrowser

Große Datenbestände von AutoCAD eccscad durchsuchen und übersichtlich verwalten  
*ohne AutoCAD eccscad einsetzbar*

### ecsInventor

3D-Aufbaupläne aus eccscad-Projekten in Autodesk Inventor erstellen  
*ohne AutoCAD eccscad einsetzbar*

### PS eView

Interaktive Schnittstelle zwischen verschiedenen CAE-Systemen und Autodesk Vault bzw. einem ERP-System  
*ohne AutoCAD eccscad einsetzbar*

### ecsVault

Projekte aus AutoCAD eccscad komplett in Autodesk Vault verwalten

### ecsUtilities

Strompfadbeschreibungen, Kontaktbeschriftungen, Kabelinformationen usw. flexibler eintragen

### customX

Schaltpläne interaktiv konfigurieren und automatisiert erstellen

## PS produktiv

PERFORMANCE NACH MASS

### PS pinpoint

Klassifizierungen, Zeichnungsnummern, Verzeichnisnamen usw. über frei konfigurierbare Dialogboxen automatisiert festlegen

### PS job

Standardaufgaben ereignisgesteuert durchführen, z.B. neutrale Zeichnungsformate automatisch generieren

### PS eXchange

Autodesk Vault (Workgroup, Collaboration oder Manufacturing) mit einem beliebigen ERP-System verbinden

### Inventor CheckIn

Beim Eincheckvorgang nach Autodesk Vault die Daten analysieren und Referenzen prüfen