



bim  booster

## Der BIM Booster von MuM

Das unverzichtbare Tool für effizientes Arbeiten mit Autodesk Revit

Der BIM Booster von Mensch und Maschine wurde entwickelt, um die tägliche Arbeit mit Autodesk Revit mit einem hohen Maß an Effizienz und Wirtschaftlichkeit zu versehen. Prozesse, die oft nur mit erheblichem Aufwand durchzuführen sind, erfahren durch den BIM Booster eine deutliche Optimierung. Entstanden aus vielfältigsten Anforderungen und Wünschen bietet der BIM Booster Lösungen von Kunden für Kunden.

### Ausbauflächen

Berechnen von kompletten Raumausbauten wie Wandbelag, Deckenflächen, Fußboden, Sockelleisten, ...  
[youtu.be/cCpHtn5tqKU](https://youtu.be/cCpHtn5tqKU)

### Auswertung

Im- und Export von Listen und Auswertungen mittels Excel  
[youtu.be/UEV0WxO1iPg](https://youtu.be/UEV0WxO1iPg)

### Bibliothek

Revit-Familien suchen, finden und verwalten  
[youtu.be/7G3mAW9SEF8](https://youtu.be/7G3mAW9SEF8)

### Fußbodentool

Einfaches Erstellen und Auswerten ein- und mehrschichtiger Böden  
[youtu.be/t9xnfIMOpGU](https://youtu.be/t9xnfIMOpGU)

### IFC-Qualität

Fehler beim Export von IFC-Dateien vermeiden  
[youtu.be/4bN\\_OrCG3M4](https://youtu.be/4bN_OrCG3M4)

### Kalkulation

Kostenschätzung, Kostenberechnung, Ausschreibung, Abrechnung  
[youtu.be/-BqtF3nTCYk](https://youtu.be/-BqtF3nTCYk)

### Kalkulation (IFC)

IFC-Datei importieren, prüfen, auswerten  
[youtu.be/-4xrPHQIRYo](https://youtu.be/-4xrPHQIRYo)

### Modellprüfung

Qualitative Prüfung von BIM-Modellen unmittelbar und nativ in Autodesk Revit  
Neu: Geometrieprüfung April 2023  
[mum.de/produkte/bim-booster-modellpruefung](https://mum.de/produkte/bim-booster-modellpruefung)

### Raubuch

Auswertung aller raumrelevanten Bauteile in einem Report  
[youtu.be/PDsVgXfrOk](https://youtu.be/PDsVgXfrOk)

### Wandabwicklung

Automatisches Generieren von Wandansichten  
[youtu.be/3FE6gjaDAHI](https://youtu.be/3FE6gjaDAHI)

### 3D-Räume

Anzeigen der Räume in 3D, Kontrolle und Auswertung von Raumvolumen  
Neu 2023: MEP-Räume in 3D  
[youtu.be/4Uom3jdlr7E](https://youtu.be/4Uom3jdlr7E)

### Schlitz- und Durchbruchsplanung

Das Tool erkennt Kollisionen und erzeugt Durchbruchsplatzhalter im Modell.  
[youtube.com/cAXZ9pUnXqM](https://youtube.com/cAXZ9pUnXqM)

 **AUTODESK Revit**

Gleich scannen!



mensch  maschine  
CAD as CAD can

# Unsere Kunden sind begeistert

Gerne überzeugen wir auch Sie!



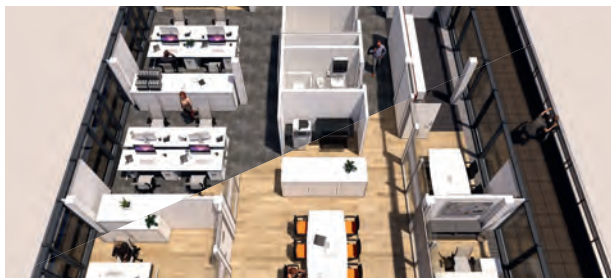
„Unsere zentralen Eigenschaften sind Verantwortung, Kompetenz und Kreativität. Genau das finden wir auch bei MuM. So sprechen wir fachlich die gleiche Sprache und haben dazu ein gemeinsames Verständnis für Aufgaben und Ziele.“

Dr. Gerd Simsch, Dreßler Bau GmbH, Aschaffenburg  
[www.mum.de/dressler-bau](http://www.mum.de/dressler-bau)



„Wir haben die größeren Vorteile, weil wir das Gebäudemodell auch auf der Baustelle nutzen können ... Die Leute bei MuM haben erfreulich schnell verstanden, was uns wichtig war, und sie haben es umgesetzt.“

Richard Thrainer, Riederbau GmbH & Co KG, Schwoich/Kufstein  
[www.mum.de/riederbau](http://www.mum.de/riederbau)



„Wir haben bei uns so etwas wie einen Makrokosmos und umfangreiche Bauteilgruppen geschaffen. Der BIM Booster gibt uns tolle Filtermöglichkeiten an die Hand, so dass die Mitarbeiter sehr schnell exakt die Bauteilgruppe finden, die sie brauchen.“

Dirk Schilling, BMS² GmbH, München  
[www.mum.de/bms2-gmbh](http://www.mum.de/bms2-gmbh)



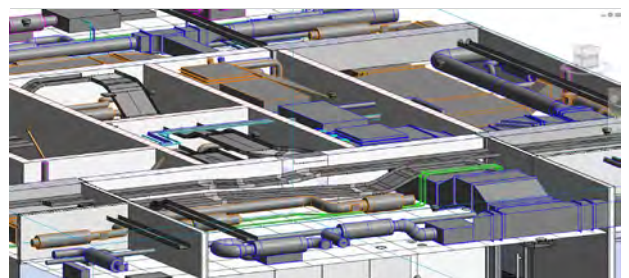
„BIM bietet alle Möglichkeiten zur Kommunikation und zur Zusammenarbeit und damit die große Chance, Dinge effektiv mit den Projektpartnern umzusetzen.“

Wolfgang Kroll, Gustav Epple Bauunternehmung GmbH, Stuttgart  
[www.mum.de/gustav-epple](http://www.mum.de/gustav-epple)



„Ähnlich wie bei MS Excel setzen wir mit dem BIM Booster Filter und können dann ganz gezielt die benötigten Massen, aus dem Modell herausziehen und weiterverarbeiten. Diese Flexibilität macht die tägliche Arbeit deutlich einfacher.“

Markus Sailer, Scherr + Klimke AG, Ulm  
[www.mum.de/scherr-und-klimke](http://www.mum.de/scherr-und-klimke)



„IG Ludwig war technologisch immer vorneweg, ... und unsere Kunden haben dieses Engagement geschätzt. Ich bin froh, dass das dank BIM so bleibt.“

Daniela Ludwig, Ludwig Ingenieurgesellschaft für Technische Gebäudeausrüstung mbH  
[www.mum.de/ludwig-ig](http://www.mum.de/ludwig-ig)