



**AUTODESK**  
Construction Cloud  
Elite Partner

**AUTODESK Build**

Autodesk Build  
**Nahtlose Zusammenarbeit**

[mum.de/acc](http://mum.de/acc) | [mum.ch/acc](http://mum.ch/acc) | [mum.at/acc](http://mum.at/acc)

**mensch**  **maschine**  
CAD as CAD can

# AUTODESK Build

## **Nahtlose Zusammenarbeit.**

Kombination zuverlässiger Projektmanagementfunktionen mit einfachen, leistungsstarken Tools für die Baustelle.

Autodesk Build steht für die Zukunft von Bauprojekten: die Kombination zuverlässiger Projektmanagementfunktionen mit einfachen, aber leistungsstarken Tools für die nahtlose Zusammenarbeit auf der Baustelle.

### **Vernetztes Projektmanagement**

Halten Sie mit konfigurierten, optimierten und vernetzten Arbeitsabläufen (z. B. von Aufgabe über Informationsanfrage zu potenziellem Änderungsauftrag) den Projektzeitrahmen ein. Da Sie nahezu jede Referenz verknüpfen können – Fotos, Aufgaben, Dokumente –, ist es noch einfacher, die Auswirkungen von Änderungen schneller zu erfassen.

### **Einfache Zusammenarbeit auf der Baustelle**

Fehlkommunikation gehört der Vergangenheit an, da das gesamte Team in Echtzeit auf Projektdaten Einsicht hat. Über Formulare und Aufgaben kann das ganze Team zur Qualitäts- und Sicherheitskonformität beitragen.

### **Das Kernstück der Zusammenarbeit**

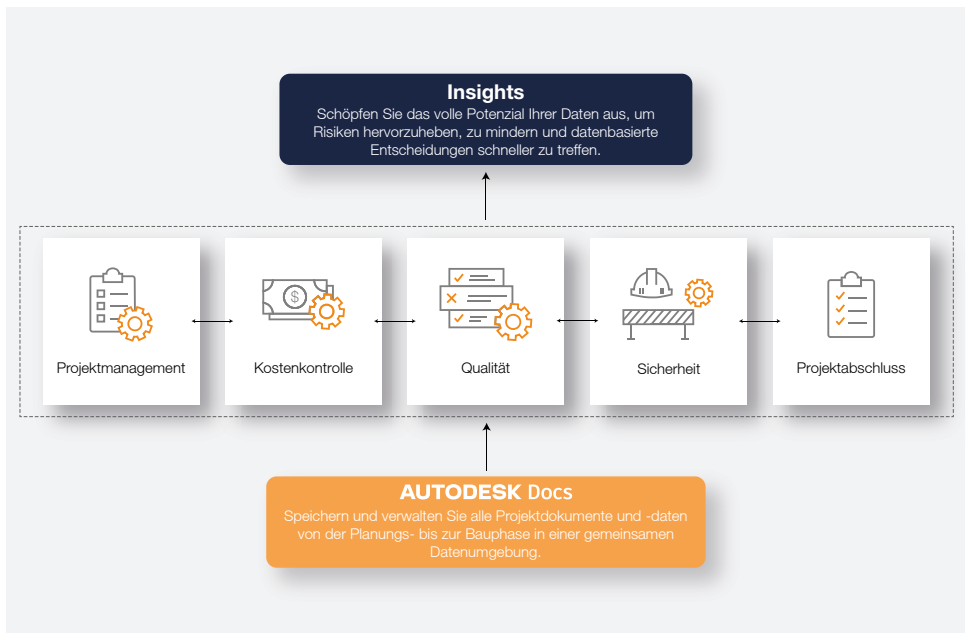
Autodesk Build bietet flexible Projektmanagement-Arbeitsabläufe und ist gleichzeitig eine der beliebtesten Softwarelösungen für die Zusammenarbeit auf der Baustelle.

### **Flexible Kostenkontrollen**

Steigern Sie mithilfe von Echtzeitinformationen die Prognosegenauigkeit und die Vorhersehbarkeit des Cashflows. Optimieren Sie die Kostenkontrolle, die Transparenz von kostenbezogenen Risiken sowie die Prognosegenauigkeit, indem Sie alle Kostenaktivitäten in einer Plattform zentral erfassen.

# AUTODESK Build

**Vernetzte Daten für leistungsstarke Einblicke.**  
Mittels Common Data Environment zu wertvollen Insights



## Individuelle Datennutzung

Vernetzen Sie Projektdaten, die Sie erhalten und selbst generieren, um einen umfassenden Überblick über den Projektstatus zu erhalten.

## Eine Problemlösung

Verknüpfen Sie Entwurfsaufgaben auf der Baustelle mit Projektmanagement-Aufgaben im Büro.

# AUTODESK Build

## Arbeitsabläufe genau nach Ihren Anforderungen.

Über Teams, Projekte und Unternehmen hinweg zusammenarbeiten

### Zuverlässige Software

Nutzen Sie benutzerfreundliche Software mit einfacher Einrichtung als zuverlässige Quelle für Projektdaten.

### Erfolgreiche Projektübergabe

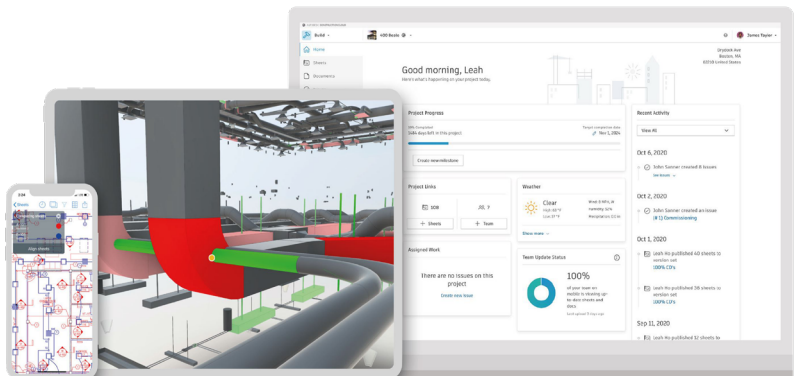
Erfassen Sie Daten über eine zentrale Plattform, und schliessen Sie das Projekt schneller ab. Zusätzlicher Vorteil: Ein schnellerer Projektabschluss führt zu früherer Bezahlung.

### Kontrolle über Ihre Daten

Tragen Sie zum Gesamtprojekt bei, und behalten Sie die Kontrolle über Ihre Daten – ganz gleich, ob als Nachunternehmer, Auftragnehmer oder Bauherr.

### Aus Fehlern lernen

Mit maschinellem Lernen und produktübergreifenden Einblicken können Sie proaktiv handeln, anstatt nur auf eine bereits eingetretene Situation zu reagieren.



## Umfangreiches Seminarangebot.

Die modulare Ausbildung im Bereich der Autodesk Construction Cloud stimmt Menschen, Prozesse und Technologien aufeinander ab.

Über das CDE werden die geschäfts- und projektrelevanten Strukturen und Prozesse abgebildet. Eine saubere Implementierung von Autodesk Docs ist daher unerlässlich.

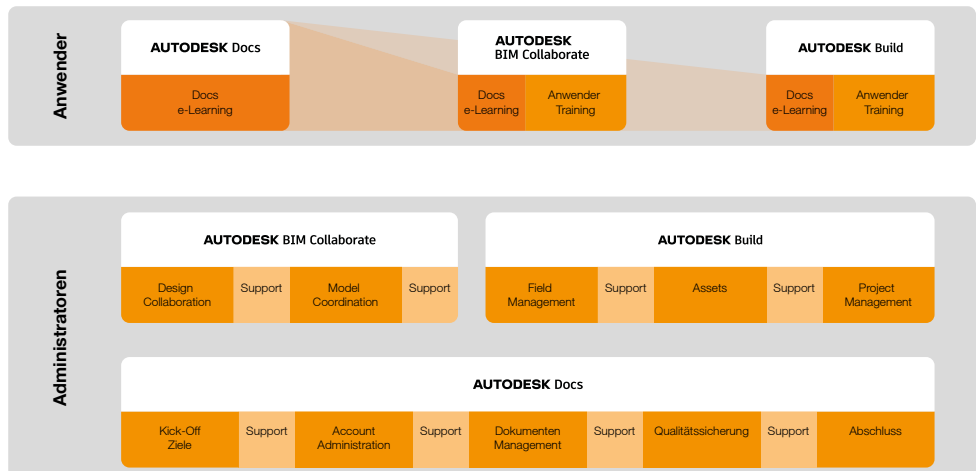
Mensch und Maschine bietet offene, modular aufgebaute Seminare an. Diese ermöglichen einen einfachen und kos-

tengünstigen Einstieg in Ihr Common Data Environment. Administratoren und Anwender der Autodesk Construction Cloud werden bedarfsgerecht, d.h. in separaten Seminaren, ausgebildet.

[mum.de/acc-seminare](http://mum.de/acc-seminare)

[mum.ch/acc-seminare](http://mum.ch/acc-seminare)

[mum.at/acc-seminare](http://mum.at/acc-seminare)



- e-Learning
- Online Präsenz Seminar (OPS)
- Online Präsenz Support

## Kontakt

Mensch und Maschine ist einer der führenden europäischen Anbieter von Computer Aided Design/Manufacturing (CAD/CAM/BIM). Mit über 1'000 Mitarbeitern betreuen wir mehr als 50'000 Unternehmen in 16 Ländern weltweit.

---

Mensch und Maschine Deutschland GmbH  
Argelsrieder Feld 5  
82234 Wessling  
Deutschland  
[www.mum.de](http://www.mum.de)  
00800 686 100 00 (gebührenfrei)

Mensch und Maschine Schweiz AG  
Baslerstrasse 30  
8048 Zürich  
Schweiz  
[www.mum.ch](http://www.mum.ch)  
0041 43 344 12 12

Mensch und Maschine Austria GmbH  
Großwilfersdorf 102/1  
8263 Großwilfersdorf  
Österreich  
[www.mum.at](http://www.mum.at)  
00800 686 100 00 (gebührenfrei)